

# Tiemestari.NET



Tiemestari on ohjelma yksityisteiden yksiköintiin ja tiekunnan laskutuksen toteuttamiseen.

Ohjelma sisältää lisäksi asiakirjaosan kokouskutsujen, pöytäkirjojen ym. tulostamiseen, kirjanpito-osan tiekunnan kahdenkertaiseen kirjanpitoon ja taulukkolaskimen, johon voidaan tuoda tietoja tiekunnan tietokannasta.

Karttaliityntä mahdollistaa pinta-alojen ja matkojen mittaamisen sekä tien kunnostukseen ja ylläpitoon tarvittavien karttojen suunnittelun ja tulostamisen.

**Tiemestari-esittelyohjelma toimii rajoittamattomasti** joko **vuoden ajan** tai enintään 200 käyttökertaa, riippuen siitä kumpi rajoitus toteutuu ensin. Käyttäjät voivat vapaasti suorittaa yksiköintejä, budjetoiteja ja laskutuksia, myös kartan kaikki toiminnot ovat käytettävissä rajoittamattomina

Jos hankit kokeiluajan umpeuduttu varsinaisen Tiemestari-ohjelman, **niin kokeiluohjelmalla muodostamasi tiekunnat voidaan siirtää sinne**. Siis esittelyohjelmalla tekemäsi työ ei mene hukkaan.

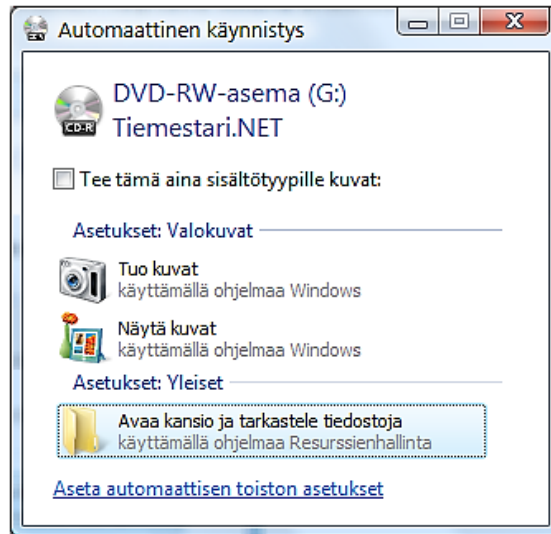
## Ohjelman hinnat

	Tiemestari	Kirjanpito	Karttaliityntä
Tiekuntien määrä	hinta sis. alv. 24%		
1-tiekunta, ei yksiköintiä *)	100,00€	70,00€	ei mahdollinen
1 tiekunta	200,00€	70,00€	50,00€
2-5 tiekuntaa	300,00€	80,00€	60,00€
6-10 tiekuntaa	400,00€	90,00€	70,00€
rajoittamaton	900,00€	100,00€	sisältyy ohjelman hintaan

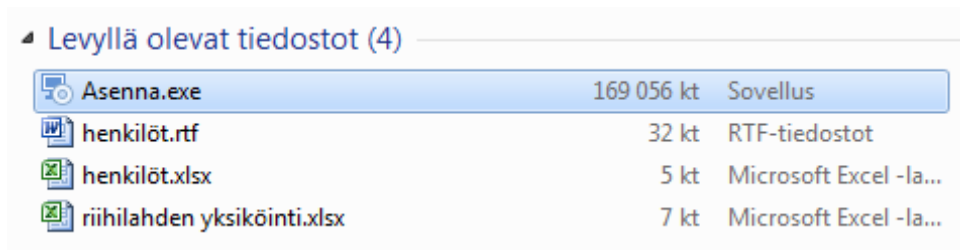
\*) Sopii tiekunnalla, jossa yksiköinti on valmiiksi suoritettu. Ohjelmaan voidaan antaa vain kunkin tieosakkaan yksiköiden kokonaismäärä tiemaksujen muodostamista varten. Ohjelma ei sisällä tiekunnan asiakirjoja eikä taulukkolaskinta.

## Tiemestari- ohjelman asentaminen

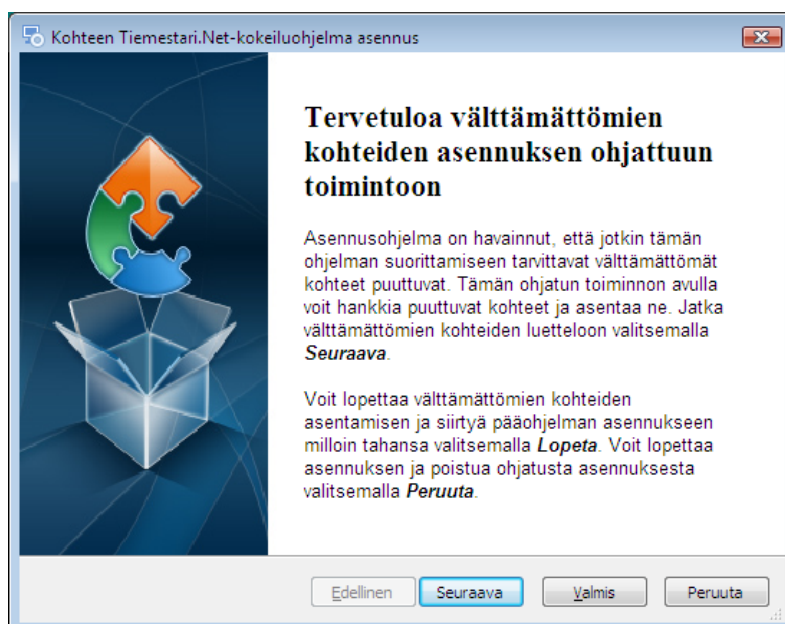
Aseta CD levyasemaan, jonka jälkeen automaattisen käynnistys ikkuna avautuu ruudulle. Valitse Avaa kansio ja tarkastele tiedostoja.



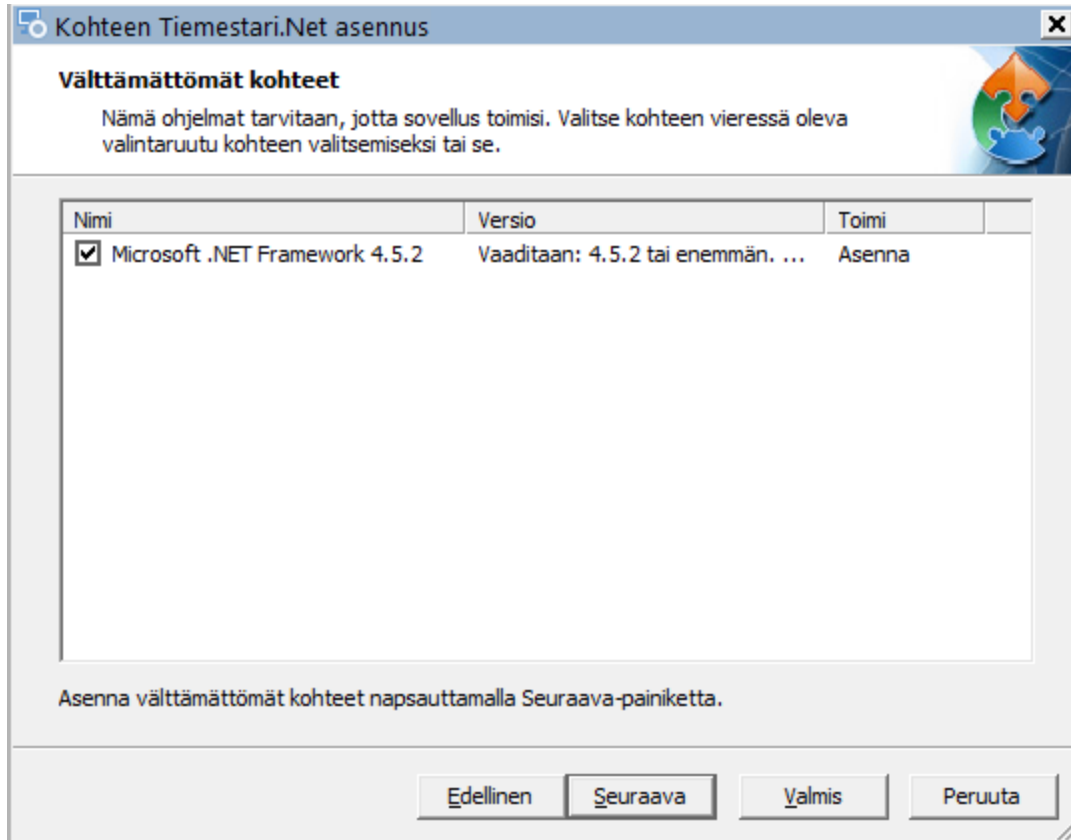
Kun Avaa-ikkuna ilmestyy ruudulle, niin kaksoisnapsauta tiedostolistasta kuvaketta Asenna.exe (nimi voi näkyä myös muodossa pelkkä Asenna).



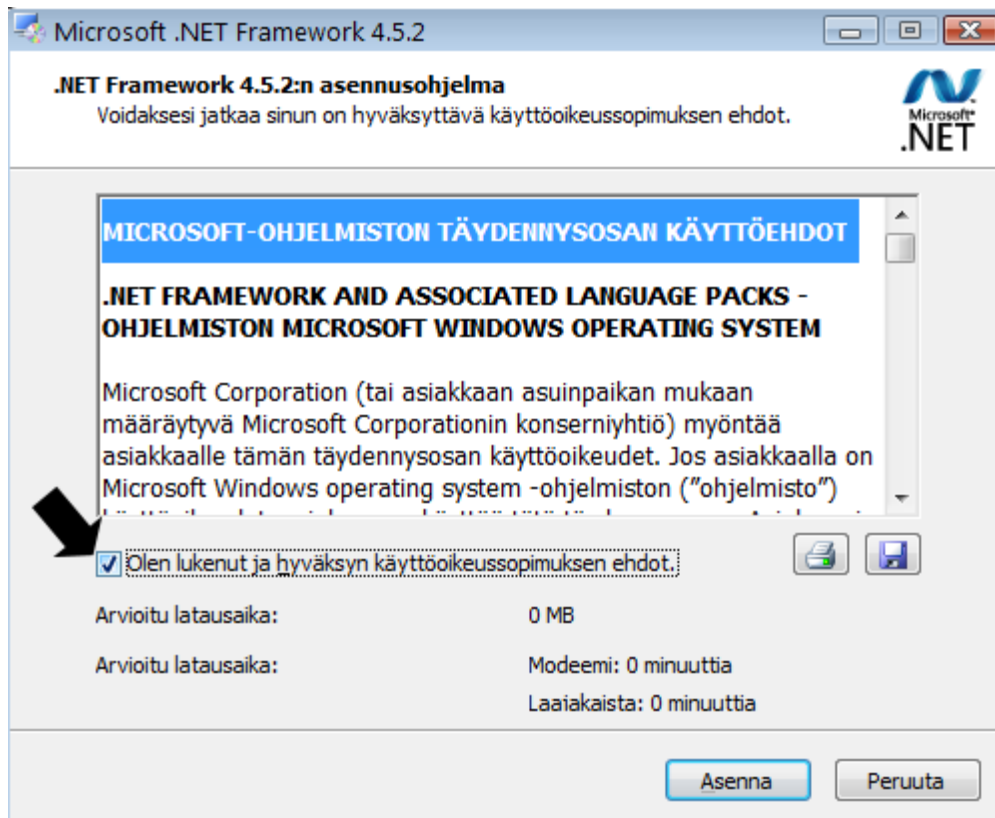
Jos koneellasi ei ennestään ole NET 4.5.2-ohjelmistokehystä, niin ensimmäiseksi ruudulle avautuu esiasennusikkuna. **Jos esiasennusta ei tarvita, niin tätä ikkunaa ei lainkaan ilmesty ruudulle, ja asennus alkaa suoraan Tiemestarin asennusikkunasta.**



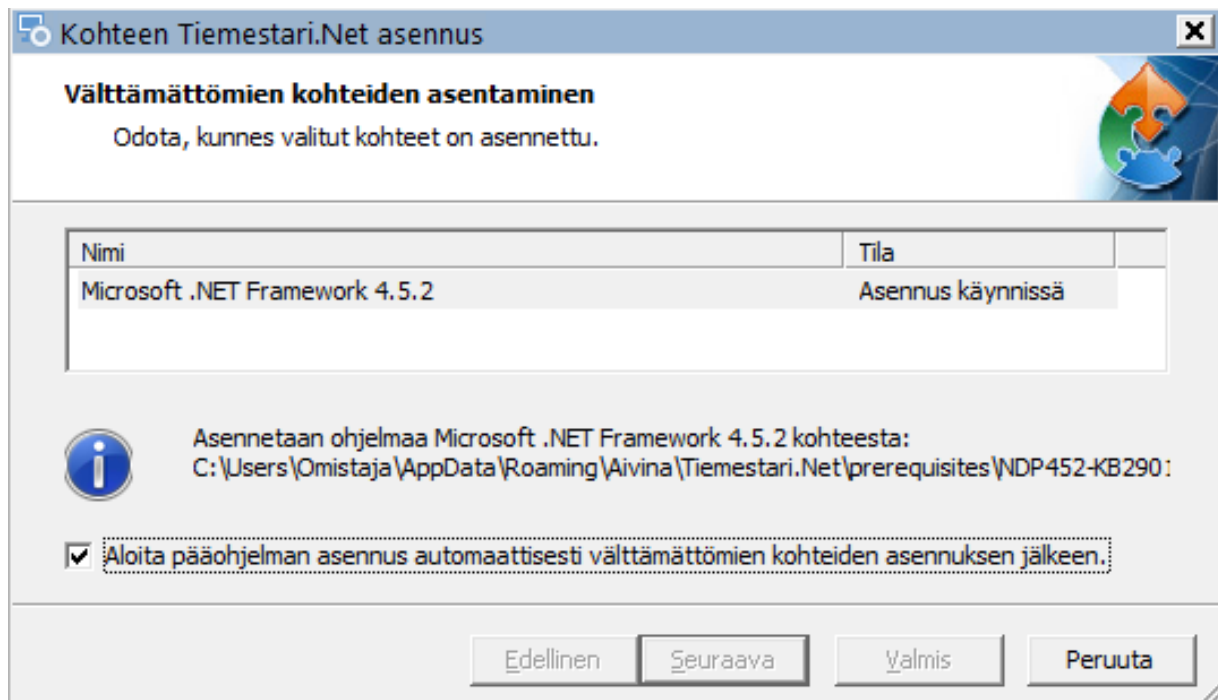
Jos esiasennus tarvitaan, niin napsauta tästä ikkunasta Seuraava-painiketta.



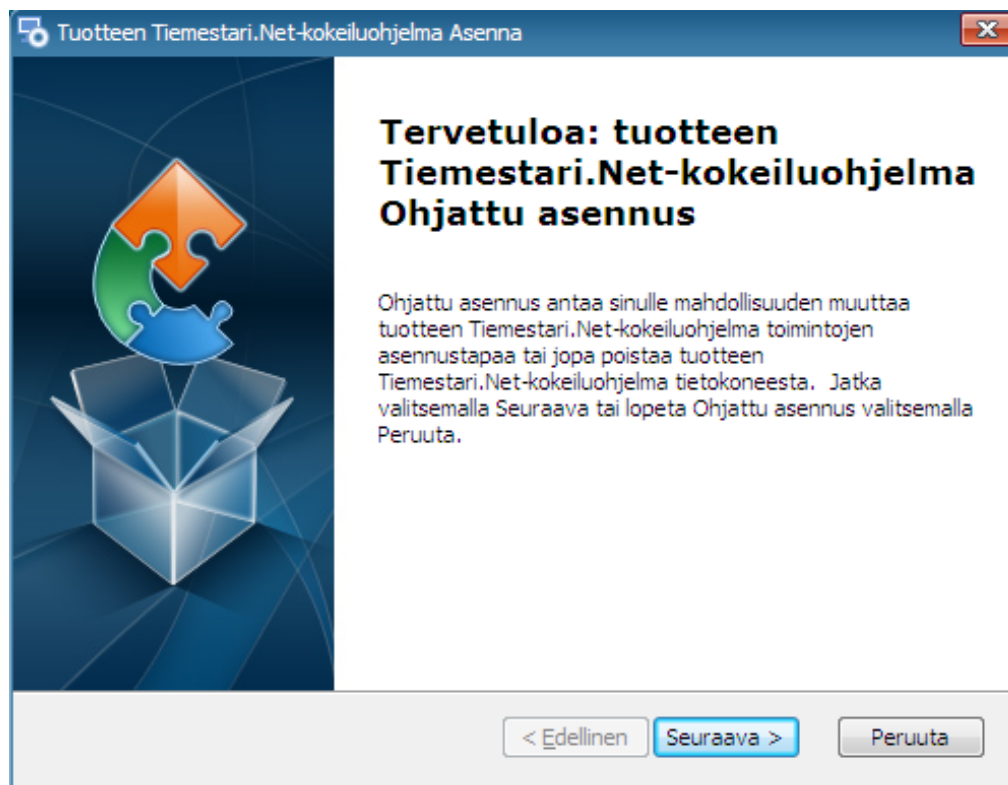
Hyväksy Net Framework 4.5.2:n käyttöoikeussopimusehdot valitsemalla ruutu Olen lukenut.....



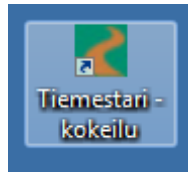
Kun esiasennus on kesken, näet ruudulla seuraavan ikkunan. Esiasennus vie runsaasti aikaa, ja jos sinulla on vanhempi kone, niin tässä välissä voi käydä vaikka kahvilla.



Kun NET Framework on asennettu, avautuu Tiemestari-ohjelman asennusikkuna. Jatka asennus loppuun napsauttamalla Seuraava aina kun uusi ikkuna avautuu ruudulle.

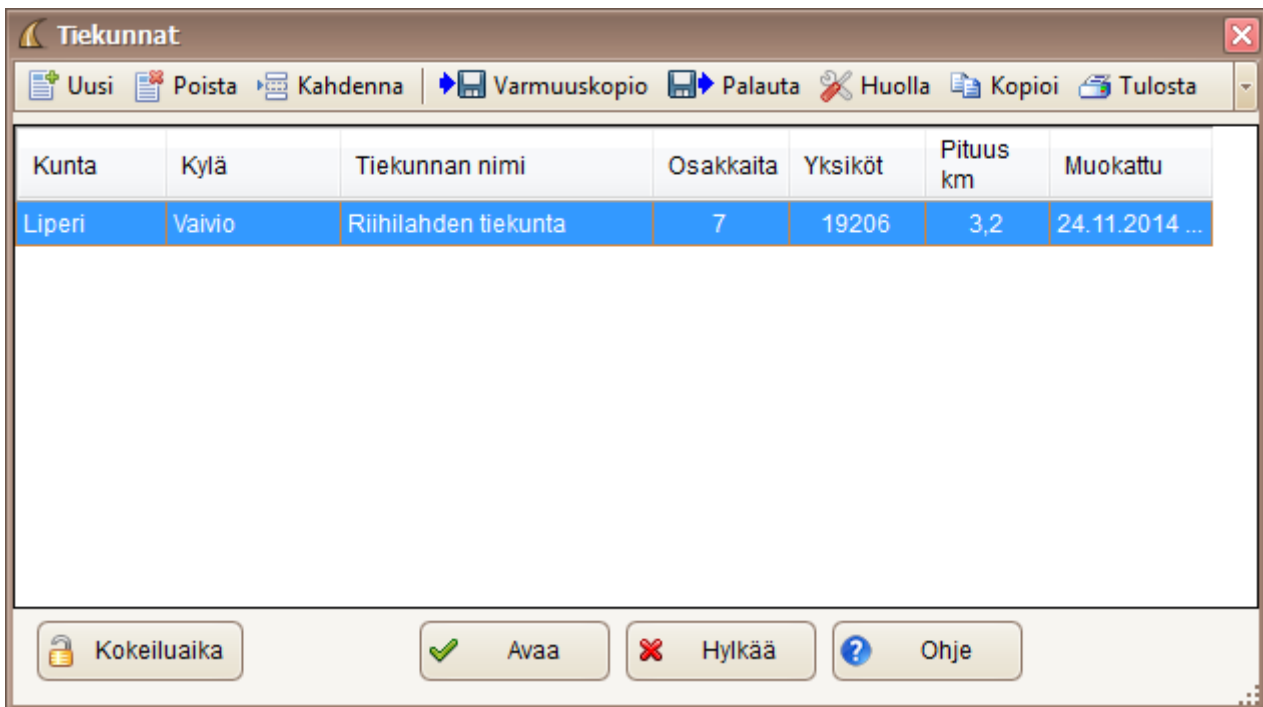


Suoritettuasi asennuksen, voit käynnistää Tiemestarin Työpöydällä olevasta kuvakkeesta.



Yleensä ohjelman **ensimmäinen käynnistyskerta on HIDAS**. Tämä johtuu siitä, että koneesi virusohjelma tarkistaa ohjelman ja kaikki sen komponentit, koska ohjelmaa ei ole aikaisemmin käytetty. Odota kärsivällisesti kunnes ohjelma on ruudulla, myöhemmin ohjelma käynnistyy nopeammin, kun virustorjunta on "oppinut" tunnistamaan sen. Samoin virusohjelma voivat ensimmäisellä käyttökerralla vaatia käyttäjältä varmistuksen, että Tiemestari-ohjelma ylipäätään sallitaan avata. Norton –virustorjuntaohjelmasta on erillinen ohje.

Kun Tiemestari on käynnistynyt, voit avata kokeilemista varten valmiin esimerkkitiekunnan.

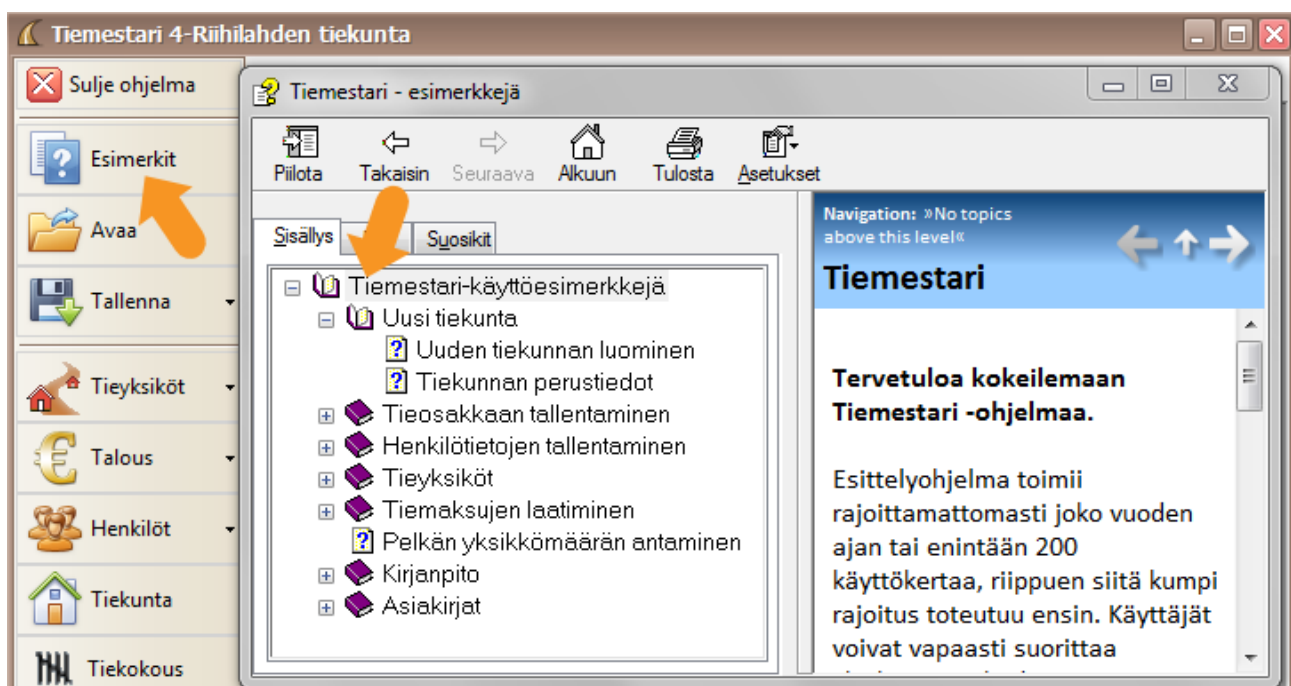


Kunta	Kylä	Tiekunnan nimi	Osakkaita	Yksiköt	Pituus km	Muokattu
Liperi	Vaivio	Riihilahden tiekunta	7	19206	3,2	24.11.2014 ...

Buttons: Kokeiluaika, Avaa, Hylkää, Ohje

Työkaluriviltä voit avata ohjeen, jossa on ohjelman käyttöesimerkkejä.

**Käymällä läpi esimerkit, pääset selville ohjelman toimintaperiaatteesta.** Esimerkkien avulla on neuvottu, kuinka tiekunta luodaan ja kuinka siihen lisätään henkilötietoja ja osakkaita, kuinka luodaan tiemaksuja jne.



**Tiemestari - esimerkkejä**

Navigation: »No topics above this level«

### Tiemestari

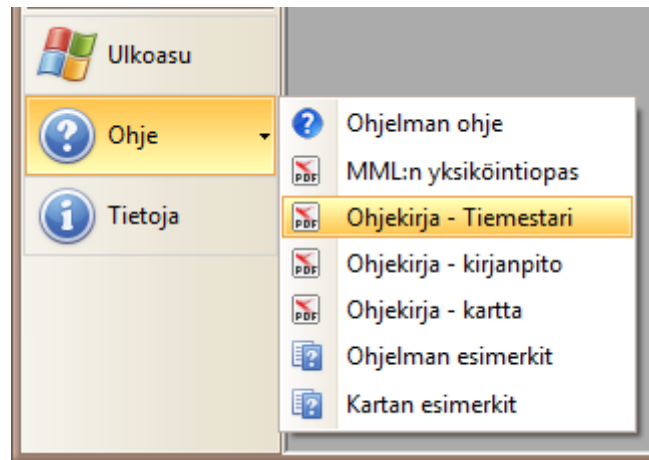
**Tervetuloa kokeilemaan Tiemestari-ohjelmaa.**

Esittelyohjelma toimii rajoittamattomasti joko vuoden ajan tai enintään 200 käyttökertaa, riippuen siitä kumpi rajoitus toteutuu ensin. Käyttäjät voivat vapaasti suorittaa

Table of Contents (Sisällys):

- Tiemestari-käyttöesimerkkejä
  - Uusi tiekunta
    - Uuden tiekunnan luominen
    - Tiekunnan perustiedot
  - Tieosakkaan tallentaminen
  - Henkilötietojen tallentaminen
  - Tieyksiköt
  - Tiemaksujen laatiminen
  - Pelkän yksikkömäärän antaminen
  - Kirjanpito
  - Asiakirjat

Ohjelman päävalikon Ohje-painikkeella voit avata paitsi ohjelman ohjeen, niin myös ohjelman ohjekirjat. Näiden avaamiseen koneellesi on oltava asennettuna pdf-tiedostojen lukemiseen tarkoitettu ohjelma (es. Adobe Reader, joka on ladattavissa ilmaiseksi internetistä).



Kaikissa merkityksellisissä ohjelman ikkunoissa on oma Ohje-painikkeensa, josta avautuu kyseiseen ohjelmakohtaan liittyvä ohje.



## Norton 360 virustorjuntaohjelman käyttäjille.

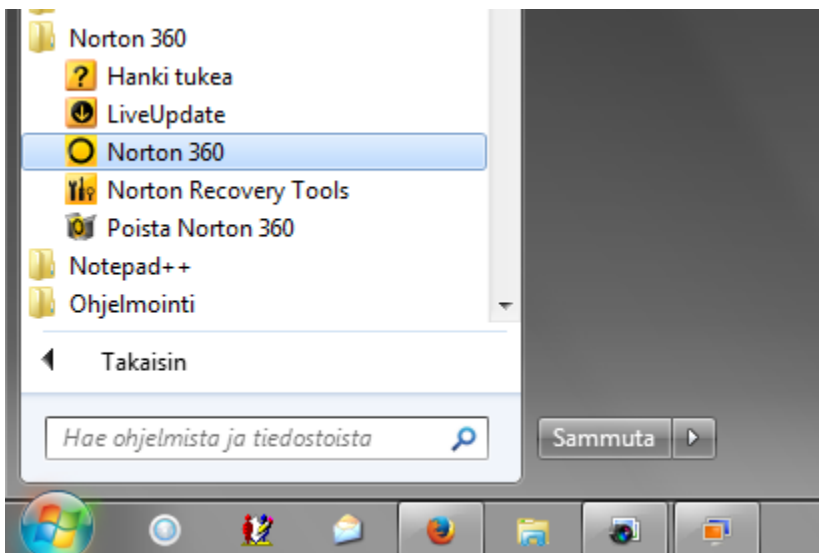
### Norton 360 virustorjunnan asetusten muuttaminen niin, että ohjelma ei poista Tiemestari-ohjelmaa koneelta.

Jos käytät virustorjunnassa Norton 360 –ohjelmaa, ja Nortonin heuristinen haku on päällä, niin virustorjunta voi poistaa Tiemestari-ohjelman koneelta lupaa kysymättä. Virheellinen toiminta koskee Norton 360 ohjelmaa, Nortonin uudempi versio Norton Security 2015 ei tätä tee.

Heuristinen haku tarkoittaa, että virustorjunta ei löydä tunnettua virusta, vaan arvioi viruksen olemassaolon ohjelman toimintojen perusteella. Tämän perusteella Norton **asettaa Tiemestari-ohjelman virheellisesti karanteeniin. Virhe tapahtuu Tiemestari-ohjelmaa ensimmäistä kertaa käynnistettäessä.**

Muuta Nortonin asetukset niin, että Tiemestaria ei aseteta karanteeniin automaattisesti, vaan voit estää karanteeniin asettamisen silloin, kun Norton yrittää sen tehdä.

Avaa Norton 360 Windowsin käynnistä-valikosta.



Valitse Nortonin päävalikosta kohta Asetukset.

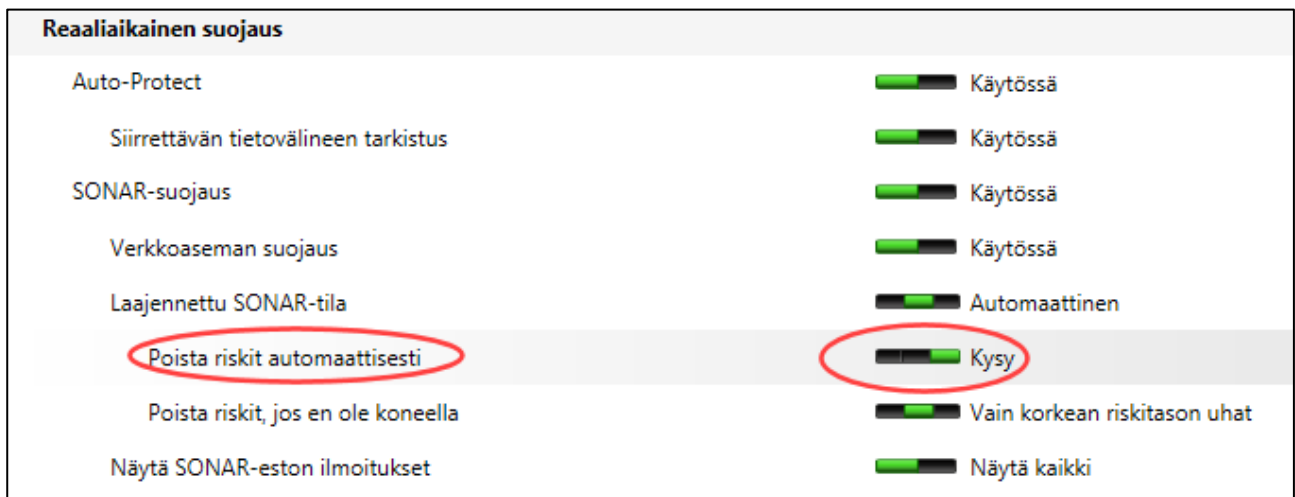




Ja sitten asetus-ikkunasta kohta Virustorjunta.



Jos SONAR-suojaus on käytössä, niin asetusikkunan kohdassa **Poista riskit automaattisesti** on oltava valittuna asetus **Kysy**. Jos valinta on *Aina* tai *Vain korkean tason riskit*, niin napsauta hiirellä säätimen oikeaa reunaa, jolloin asetus on muodossa Kysy.



Tämän asetuksen jälkeen Norton ei aseta Tiemestari-ohjelmaa automaattisesti karanteeniin. Kun **käynnistät Tiemestari-ohjelmaa**, niin **Norton kysyy sinulta lupaa Tiemestarin poistamiseksi koneelta**, ja tässä vaiheessa **sallit ohjelman jatkaa**.

 **tiemestari.net.exe**  
Uhan nimi: [SONAR.Heuristic.120](#)  
Ladattu kohteesta  
Tuntematon

Poista tämä tiedosto (saattaa sulkea selaimen)  
(Suositus)

Salli tämän ohjelman jatkaa